

Predictive analytics met de Ehrhardt + Partner Group (EPG)

Uit het verleden afleiden wat de toekomst voor de logistiek brengt

Opdat ook bij seizoensgebonden pieken alles vlot verloopt in het magazijn, doen veel bedrijven een beroep op subjectieve ervaringswaarden om hun logistieke processen vooraf te plannen. Om de toekomstige belastingen goed te kunnen voorspellen, moeten logistici deze ervaringen echter omzetten in altijd beschikbare en bruikbare gegevens. Dit proces ondersteunt de Ehrhardt + Partner Group (EPG) met predictive analytics. Hierin geïntegreerde AI-componenten (artificial intelligence) verwerken alle relevante gegevens uit de supply chain, waardoor de nauwkeurigheid van de voorspellingen continu verbetert. Het netwerk van logistieke processen wordt daardoor nog rendabeler en efficiënter.

Een gefundeerde toekomstplanning is in tijden van hoge concurrentiedruk, schaarse resources en just in time leveringen onmisbaar. In de dagelijkse logistiek zijn bijvoorbeeld prognoses met betrekking tot de benodigde resources, de orderpositie, het aantal transporten, het pakketvolume of de duur van de orderpicking absoluut noodzakelijk. EPG's concept van predictive analytics helpt bedrijven om via de analyse van gegevens uit het verleden betrouwbare voorspellingen te doen voor de toekomst. Samen met zijn technologiepartner IBM stelt EPG modellen op waarin relevante logistieke gegevens uit de klantsystemen worden verwerkt. In de prognoses van de toekomstige belastingen kan ook rekening worden gehouden met externe invloedsfactoren, zoals het weer of het nieuws. Hierbij neemt de nauwkeurigheid van de voorspellingen dag na dag verder toe.

Hoe werkt predictive analytics in de praktijk?

Diverse toepassingsgebieden van predictive analytics heeft EPG al uitvoerig getest – bijvoorbeeld een vooruitziend resource management bij Ehrhardt + BOMAG Logistics GmbH (EBL) in Boppard. In het magazijn van EBL bevinden zich meer dan 50.000 reserveonderdelen van de meest uiteenlopende vormen en formaten voor de bouwmachines van BOMAG. Om een omvattende, precieze en betrouwbare planning van alle resources mogelijk te maken, werd het bestaande resource management uitgebreid met een voorspellende component. Met behulp van IBM Watson Studio creëerde EPG een zelflerend model van actuele en oude ordergegevens. Daarnaast werden tot nu toe ongestructureerde gegevens, zoals e-mails en rapporten, met behulp van Discovery API in de voorspelling geïntegreerd als externe invloedsfactoren. Het gevormde gegevensmodel zorgt ervoor dat de medewerker in de centrale het dashboard van predictive analytics nu kan gebruiken als een intelligente assistent voor de vooruitziende resource planning. Door de continue gegevenssynchronisatie worden de voorspellingen voortdurend nauwkeuriger.

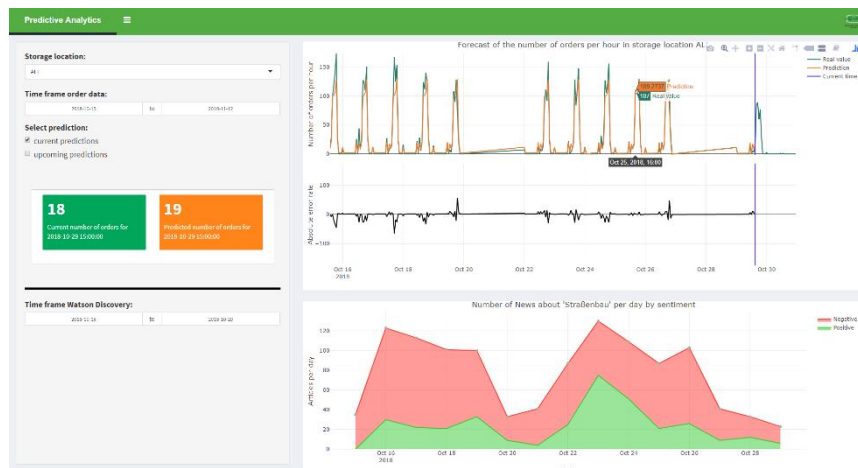
Stand: 19 maart 2019
Omvang: 2.807 tekens inclusief spaties
Foto's: 2 © Ehrhardt + Partner Group

Onderschriften

Foto 1: De medewerker in de centrale gebruikt het dashboard van predictive analytics als een intelligente assistent voor de vooruitziende resourceplanning



Foto 2: Predictive analytics helpt bedrijven om via de analyse van gegevens uit het verleden betrouwbare voorspellingen voor de toekomst te doen.



Ehrhardt + Partner Group

De Ehrhardt + Partner Group (EPG) is een wereldwijd leidende logistieke expert, die met de LFS software suite een brancheonafhankelijke totaaloplossing biedt. Als supply chain execution system wordt LFS tegenwoordig succesvol ingezet op vijf continenten, waarbij het systeem een besturing van alle logistieke processen over de domeinen heen mogelijk maakt. De internationaal actieve ondernemingsgroep werd in 1987 opgericht en heeft momenteel 14 vestigingen met in totaal meer dan 500 medewerkers. Wereldwijd doen meer dan 60.000 bedrijven voor hun supply chain management een beroep op dit systeem. De functionele omvang van de LFS software suite omvat alles wat voor een complete logistieke besturing noodzakelijk is: het magazijnbeheersysteem LFS.wms voor het besturen van de intralogistiek, de material flow controller LFS.mfc voor het regelen van de materiaalstromen, het transportmanagementsysteem LFS.tms voor een efficiënt plannen en afwickelen van de ritten en het international shipping system LFS.iss voor het afhandelen van de verzendlogistiek. Oplossingen voor draadloze gegevensuitwisseling, magazijnplanning en -consulting, private cloud en hosting services en warehouse seminars in de LFS.academy maken het aanbod aan totaaloplossingen van de ondernemingsgroep compleet. In combinatie met gefundeerd magazijntechnisch advies, een enorme knowhow in de warehouse logistiek en een betrouwbare support biedt E+P alles uit één hand. Momenteel staan meer dan 1.000 klanten uit alle branches op onze referentielijst.

Bedrijfscontact

Dennis Kunz • Ehrhardt + Partner GmbH & Co. KG
Alte Römerstraße 3 • D-56154 Boppard-Buchholz
Tel.: +49 67 42 87 27 0 • Fax: +49 67 42 87 27 50
E-mail: presse@epg.com • Internet: www.epg.com

Perscontact

Maximilian Schütz • additiv pr GmbH & Co. KG
Pr-werk voor logistiek, staal, industrieproducten en IT
Herzog-Adolf-Straße 3 • D-56410 Montabaur
Tel.: +49 26 02 95 09 91 3 • Fax: +49 26 02 95 09 91 7
E-mail: mas@additiv-pr.de • Internet: www.additiv-pr.de