

Predictive Analytics mit der Ehrhardt + Partner-Gruppe (EPG)

Im Gestern erkennen, was morgen in der Logistik passiert

Damit im Lager auch bei saisonalen Auftragsspitzen alles rundläuft, vertrauen viele Unternehmen bei der Vorausplanung ihrer logistischen Prozesse auf subjektiv vorhandene Erfahrungswerte. Um wirklich präzise Vorhersagen über künftige Auslastungen zu treffen, müssen Logistiker diese Erfahrungen jedoch in jederzeit verfügbare und verwertbare Daten umwandeln. Diesen Prozess unterstützt die Ehrhardt + Partner-Gruppe (EPG) mit Predictive Analytics. Darin integrierte KI(künstliche Intelligenz)-Komponenten verarbeiten alle relevanten Daten aus der Supply Chain, wodurch die Präzision der Vorhersagen kontinuierlich ansteigt. Vernetzte Logistikprozesse werden dadurch noch wirtschaftlicher und effizienter.

Eine fundierte Vorausplanung ist in Zeiten von hohem Wettbewerbsdruck, von Ressourcenknappheit und Just-in-time-Lieferungen unverzichtbar. Im logistischen Alltag sind beispielsweise Prognosen über den Ressourcenbedarf, die Auftragslast, die Menge der Transporte, die Anzahl der Packstücke oder die Dauer der Kommissionierung dringend notwendig. Das Predictive Analytics-Konzept der EPG unterstützt Unternehmen dabei, durch die Analyse von Vergangenheitsdaten belastbare Vorhersagen für die Zukunft zu treffen. Gemeinsam mit ihrem Technologiepartner IBM erstellt die EPG Modelle, in denen relevante logistische Daten aus den Kundensystemen verarbeitet werden. In die Prognosen über künftige Auslastungen können darüber hinaus auch externe Einflussfaktoren, wie das Wetter oder die Nachrichten, einbezogen werden. Mit jedem Tag nimmt die Präzision der Vorhersagen weiter zu.

Wie funktioniert Predictive Analytics in der Praxis?

Diverse Anwendungszwecke prädiktiver Analysen hat die EPG ausführlich erprobt – wie etwa ein vorausschauendes Ressourcenmanagement bei der Ehrhardt + BOMAG Logistics GmbH (EBL) in Boppard. Im Lager der EBL befinden sich mehr als 50.000 Ersatzteile unterschiedlichster Form und Größe für die Baumaschinen von BOMAG. Um eine ganzheitliche, präzise und verlässliche Planung aller Ressourcen zu ermöglichen, wurde das vorhandene Ressourcenmanagement um eine prädiktive Komponente erweitert. Mithilfe des IBM Watson Studios erstellte die EPG ein selbstlernendes Modell der aktuellen und vergangenen Auftragsdaten. Zusätzlich wurden bis dato unstrukturierte Daten, wie E-Mails und Reportings, mittels Discovery API als externe Einflussfaktoren in die Vorhersage integriert. Das gebildete Datenmodell ermöglicht, dass der Leitstandsmitarbeiter das Dashboard von Predictive Analytics nun als intelligenten Assistenten für die vorausschauende Ressourcenplanung nutzen kann. Durch die laufende Datensynchronisierung steigt die Präzision der Vorhersagen kontinuierlich an.

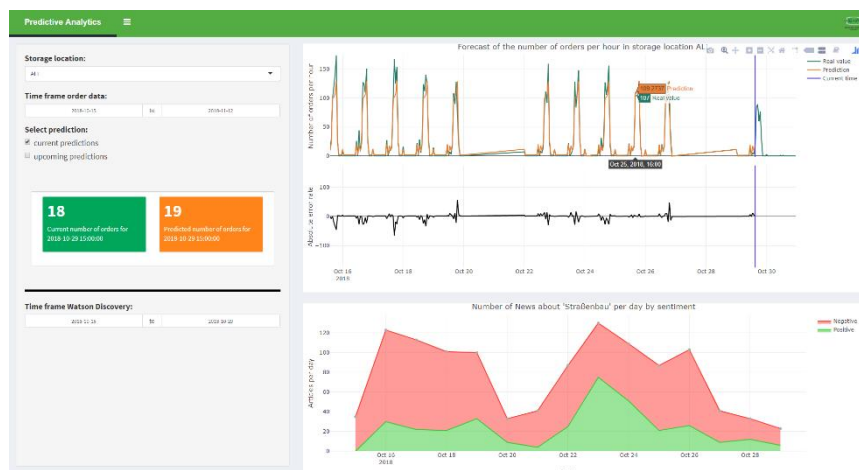
Stand: 19. März 2019
Umfang: 2.807 Zeichen inklusive Leerzeichen
Fotos: 2 © Ehrhardt + Partner-Gruppe

Bildunterschriften

Bild 1: Der Leitstandsmitarbeiter nutzt das Dashboard von Predictive Analytics als intelligenten Assistenten für die vorausschauende Ressourcenplanung



Bild 2: Predictive Analytics unterstützt Unternehmen dabei, durch die Analyse von Vergangenheitsdaten belastbare Vorhersagen für die Zukunft zu treffen.



Ehrhardt + Partner-Gruppe

Die Ehrhardt + Partner-Gruppe (EPG) ist einer der weltweit führenden Logistikexperten und bietet mit der LFS Software Suite eine branchenunabhängige Gesamtlösung. Als Supply Chain Execution System ist LFS gegenwärtig auf fünf Kontinenten erfolgreich im Einsatz und ermöglicht eine bereichsübergreifende Steuerung aller Logistikprozesse. Die international

tätige Unternehmensgruppe wurde 1987 gegründet und beschäftigt heute an 14 Standorten mehr als 500 Mitarbeiter. Weltweit nutzen mehr als 60.000 Anwender das System für ihr Supply Chain Management. Der Leistungsumfang der LFS Software Suite beinhaltet alles, was für eine ganzheitliche Logistiksteuerung notwendig ist: Das Lagerführungssystem LFS.wms zur Steuerung der Intralogistik, der Materialflussrechner LFS.mfc, die Transportation-Management-Lösungen LFS.tms für eine effiziente Tourenplanung und -abwicklung sowie das International Shipping System LFS.iss zur Abwicklung der Versandlogistik. Datenfunklösungen, Lagerplanung und -consulting, Private Cloud- und Hosting-Services sowie Warehouse-Seminare in der LFS.academy ergänzen das Gesamtlösungsangebot der Unternehmensgruppe. In Kombination mit einer fundierten lagertechnischen Beratung, umfangreichem Expertenwissen in der Warehouse-Logistik und einem zuverlässigen Support bietet E+P alles aus einer Hand. Aktuell finden sich mehr als 1.000 Kunden aller Branchen auf der Referenzliste.

Unternehmenskontakt

Dennis Kunz • Ehrhardt + Partner GmbH & Co. KG
Alte Römerstraße 3 • D-56154 Boppard-Buchholz
Tel.: (+49) 67 42-87 27 0 • Fax: (+49) 67 42-87 27 50
E-Mail: presse@epg.com • Internet: www.epg.com

Pressekontakt

Maximilian Schütz • additiv pr GmbH & Co. KG
Pressearbeit für Logistik, Stahl, Industriegüter und IT
Herzog-Adolf-Straße 3 • 56410 Montabaur
Tel.: (+49) 26 02-95 09 91 3 • Fax: (+49) 26 02-95 09 91 7
E-Mail: mas@additiv-pr.de • Internet: www.additiv-pr.de