

PRODUCT FACT SHEET

WEGWEISEND UND  
INTELLIGENT VERNETZT:



# LFS.tms

transportation management solutions



LOGISTICS FOCUSED SOLUTIONS BY E+P

- Vollständige Integration von Intra- und Extralogistik
- Keine zusätzlichen Schnittstellen erforderlich
- Kosteneffiziente Optimierung Ihrer Touren
- Stellt Ihre Kosten und Zeiten transparent dar
- Dynamische Tourenplanung inkl. integrierter Routenplanung

Jederzeit wissen, wo die Fahrzeuge sind. Einfach online die optimalste Route einzelner Touren planen. Und den Auslieferungsstatus verfolgen. Die Tourenplanung von Ehrhardt + Partner vereint interne und externe Logistik zu einer schlagkräftigen Einheit.

Mit der Produktlinie LFS.tms (Transportation-Management-Solutions) wird das Lagerführungssystem LFS zu einer umfassenden TMS-Lösung. Durch die intelligente Vernetzung mit den Warehouse-Management-Solutions LFS.wms<sup>2</sup> gelingt die Steuerung der Logistik im Lager und auf der Straße mit nur einem System – ohne Schnittstellenanbindung zu Drittlösungen.

Durch dieses komplette Tourenmanagement inklusive dynamischer Tourenplanung können Kunden jederzeit auf Veränderungen in der Supply Chain reagieren. Alle Daten werden in Echtzeit übertragen.

LFS.tms vereint den Informationsaustausch zwischen Lager- und Transportseiten. Immer unter Berücksichtigung der optimalen Route auf der Straßenkarte oder der aktuellen Verkehrssituation. Alle Prozesse werden aus LFS heraus geführt und intelligent miteinander abgestimmt.

Engineered  
by E+P



## Integriertes Tourenplanungssystem von E+P: Das Ziel im Visier

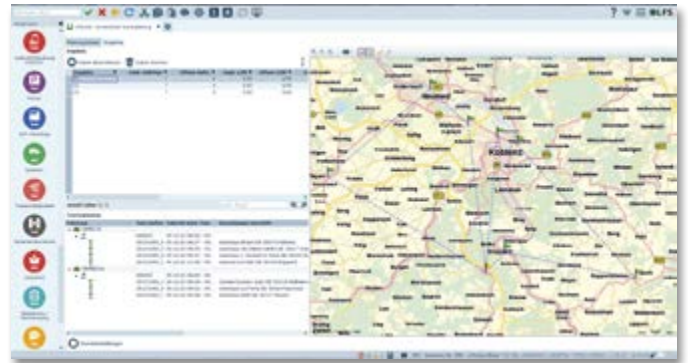
Ob die Zuordnung von Aufträgen zu den Fahrzeugen, die Berücksichtigung der maximalen Ladekapazität oder die ideale Routenplanung für jeden Lkw – das Modul zur Tourenplanung der Produktlinie LFS.tms kalkuliert stets die individuell passende Lösung und vereinfacht alle Bereiche der Warenauslieferung.

Die ständige Kommunikation mit den Warehouse-Management-Lösungen LFS.wms<sup>2</sup> gewährleistet darüber hinaus pünktliche Lieferungen, die jeweils kürzeste Wegstrecke der Artikel zu ihrem Bestimmungsort und die vollautomatische Zuordnung von Aufträgen zu Touren.

## Dynamische Tourenplanung in LFS.V8

In seinem vollen Umfang bietet das Tourenmanagement folgende Leistungen:

- vollautomatische Zuordnung von Aufträgen zu Touren
- Lösungsvorschlagsfunktion auf Basis von Kunden-, Straßen-, Auftrags- und Fuhrparkdaten sowie Restriktionen, wie Staus, Fahrverbotsstraßen etc.
- Berücksichtigung von Last-Minute-Bestellungen
- flexible Anpassung an aktuelle Situationen



## LFS.delivery – die Truck Driver App von E+P



Die Truck Driver App unterstützt den Lkw-Fahrer bei der Planung der Auftragsabwicklung bis zur Übergabe der Ware beim Kunden. Alle Schritte werden nahtlos und transparent ins LFS integriert.

Und das alles auf seinem Smartphone. Einfach und mobil nach dem „Bring your own device“-Prinzip.

## DIE VORTEILE AUF EINEN BLICK:

- Vollständige Integration in LFS: Schnittstellen zu Drittsystemen entfallen
- Bedienung über die gewohnte Benutzeroberfläche von LFS
- Hohe Transparenz und Effizienz
- Zeitersparnis durch schlanke Prozessabläufe
- Kostenersparnis durch optimale Routenberechnung
- Papiergebundene Belege und Dokumente werden überflüssig

Ehrhardt + Partner GmbH & Co. KG  
 Alte Römerstraße 3 • D-56154 Boppard-Buchholz  
 Telefon (+49) 67 42-87 27 0 • Fax (+49) 67 42-87 27 50  
 E-Mail [info@ehrhardt-partner.com](mailto:info@ehrhardt-partner.com)  
 Internet [www.ehrhardt-partner.com](http://www.ehrhardt-partner.com)